

Hábitat 2110. Dunas móviles embrionarias.

1. Catalogación

Hábitat de interés comunitario.

2. Descripción general del hábitat

Definición

Este hábitat está constituido por la vegetación que coloniza la interfase playa-duna, es decir, es el primer tipo de vegetación del sistema dunar.

Las dunas embrionarias se definen como pequeñas acumulaciones arenosas (inferiores a 1m de altura), situadas sobre la zona de acción del oleaje, con comunidades vegetales pobres de herbáceas psammófilas perennes.

Relaciones con otras clasificaciones

El hábitat 2110 se relaciona con las siguientes formaciones de la clasificación CORINE (1991):

- 16.211. Dunas embrionarias (*Embryonic dunes*)

Asimismo, el hábitat 2110 se relaciona con las siguientes formaciones de la clasificación Paleártica (Palearctic Classification 1996):

- 16.211. Dunas atlánticas embrionarias (*Atlantic embryonic dunes*)

Descripción

- Asociaciones fitosociológicas que lo describen:
Euphorbio paraliae-Elytrigietum boreoatlanticae.
- Plantas características del hábitat:
Euphorbia paralias, *Calystegia soldanella*, *Cakile maritima*, *Eryngium maritimum*, *Honkenya peploides*, *Elymus farctus*.

Subtipos

No se reconocen subtipos en este hábitat.

Problemas de Interpretación

Puede confundirse con la vegetación de playa desarrollada sobre arribazones. Del mismo modo, es posible confundir el hábitat 2110 con gramales psammófilos nitrófilos dominados por *Elytrigia atherica*, en lugar de *Elytrigia juncea* subsp. *boreoatlantica* (*Elymus farctus* subsp. *boreali-atlanticus*), con una elevada presencia de especies ruderales.

3. Distribución del hábitat

En la red Natura 2000 en Cantabria

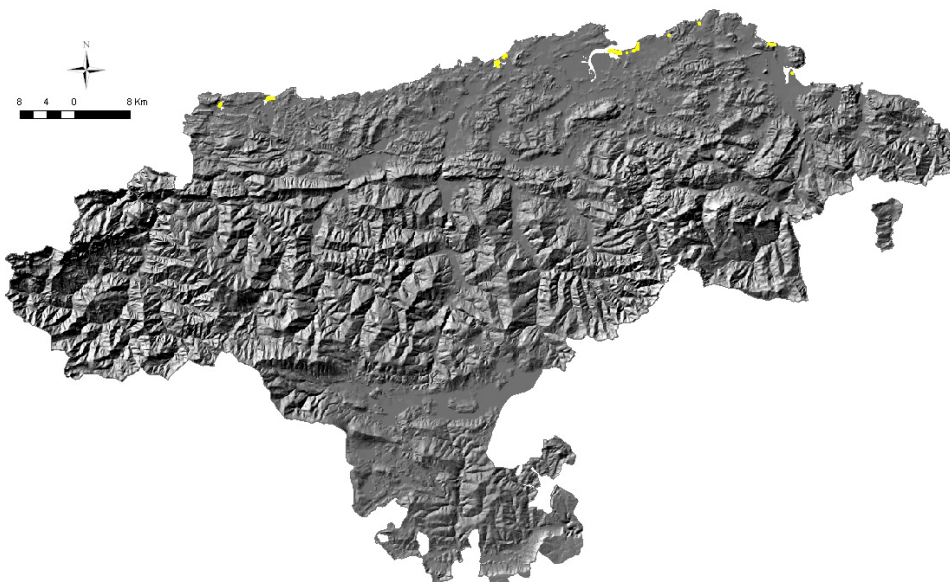


Figura I.23. Distribución del hábitat 2110 en la red Natura 2000 en Cantabria (Fuente: IH Cantabria, 2009).

En la red Natura 2000 en España



Figura I.24. Distribución del hábitat 2110 en la red Natura 2000 de las provincias de la Región Biogeográfica Atlántica de la Península Ibérica (Fuente: MMARM, 2009).