

Hábitat 1170. Arrecifes.

1. Catalogación

Hábitat de interés comunitario

2. Descripción general del hábitat

Definición

Hábitats marinos parcial, o totalmente, sumergidos, originados sobre sustratos duros, formados por concreciones biogénicas (principalmente corales y moluscos) y/o comunidades biológicas desarrolladas sobre sustratos rocosos (lastras, bloques, cantos y gravas).

De forma general, es posible observar una zonación de las comunidades bentónicas desarrolladas sobre los sustratos rocosos (principalmente talófitos e invertebrados), distribuidos en función de los diferentes niveles de marea.

Relaciones con otras clasificaciones

El hábitat 1170 se relaciona con las siguientes formaciones de la clasificación CORINE (1991):

- 11.24. Sustratos rocosos sublitorales (*Sublittoral rocky seabeds*)
- 11.25. Concreciones organogénicas sublitorales (*Sublittoral organogenic concretions*)

Del mismo modo, el hábitat 1170 se relaciona con las siguientes formaciones de la clasificación Paleártica (Palearctic Classification 1996):

- 11.24. Sustratos rocosos sublitorales (*Sublittoral rocky seabeds*)
- 11.25. Concreciones organogénicas sublitorales (*Sublittoral organogenic concretions*)

Descripción

- Asociaciones fitosociológicas que lo describen:
- Plantas características del hábitat:
Fucus spp, *Corallina* spp, *Gelidium* spp, *Cystoseira* spp, *Bifurcaria bifurcata*, *Padina pavonia*, *Verrucaria* spp, *Lichina pygmaea*, *Gibbula umbilicalis*, *Patella* spp, *Chthamalus stellatus*.

Subtipos

En la actualidad no se han reconocido subtipos en este hábitat.

Problemas de Interpretación

Este hábitat puede confundirse con fondos mixtos de roca y arena, no expuestos al oleaje, que, en realidad, resultan una transición entre el hábitat 1170 y los hábitats 1110 y 1140.

3. Distribución del hábitat

En la red Natura 2000 en Cantabria

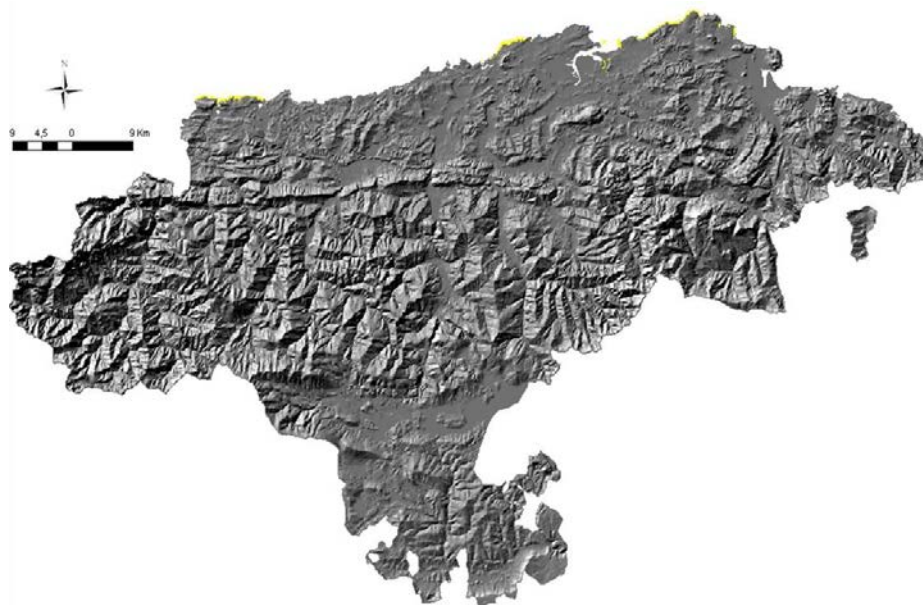


Figura I.9. Distribución del hábitat 1170 en la red Natura 2000 en Cantabria (Fuente: IH Cantabria, 2009).

En la red Natura 2000 en España



Figura I.10. Distribución del hábitat 1170 en la red Natura 2000 de las provincias de la Región Biogeográfica Atlántica de la Península Ibérica (Fuente: MMARM, 2009).