

Hábitat 2120. Dunas móviles de litoral con *Ammophila arenaria*.

1. Catalogación

Hábitat de interés comunitario.

2. Descripción general del hábitat

Definición

Dunas litorales de sedimentos móviles e inestables, colonizados por la especie *Ammophila arenaria*, que conforman la segunda banda de vegetación del sistema dunar, ascendiendo desde el mar.

Relaciones con otras clasificaciones

El hábitat 2120 se relaciona con las siguientes formaciones de la clasificación CORINE (1991):

- 16.212. Dunas blancas (*White dunes*)

Del mismo modo, el hábitat 2120 se relaciona con las siguientes formaciones de la clasificación Paleártica (Palearctic Classification 1996):

- 16.212. Dunas blancas (*White dunes*)

Descripción

- Asociaciones fitosociológicas que lo describen:
Othanto maritimi-Ammophiletum Australis.
- Plantas características del hábitat:
Ammophila arenaria subsp. *australis*, *Callystegia soldanella*, *Eryngium maritimum*, *Euphorbia paralias*, *Medicago marina*.

Subtipos

No se reconocen subtipos en este hábitat.

Problemas de Interpretación

No se han identificado posibles problemas de interpretación del hábitat.

3. Distribución del hábitat

En la red Natura 2000 en Cantabria

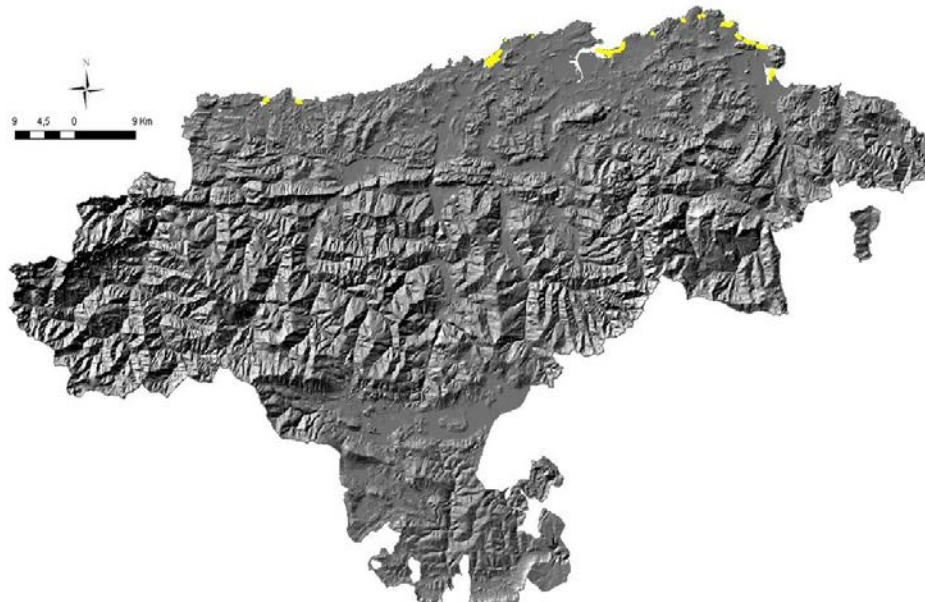


Figura I.25. Distribución del hábitat 2120 en la red Natura 2000 en Cantabria (Fuente: IH Cantabria, 2009).

En la red Natura 2000 en España



Figura I.26. Distribución del hábitat 2120 en la red Natura 2000 de las provincias de la Región Biogeográfica Atlántica de la Península Ibérica (Fuente: MMARM, 2009).