

Hábitat 1320. Pastizales de *Spartina*.

1. Catalogación

Hábitat de interés comunitario.

2. Descripción general del hábitat

Definición

Praderas pioneras compuestas por comunidades perennes del género *Spartina*, que tapizan el espacio intermareal de las marismas estuarinas y bahías de aguas tranquilas con cierto relleno sedimentario.

Relaciones con otras clasificaciones

El hábitat 1320 se relaciona con las siguientes formaciones de la clasificación CORINE (1991):

- 15.2. Comunidades de *Spartina* (*Cordgrass swards*)

Asimismo, el hábitat 1320 se relaciona con las siguientes formaciones de la clasificación Paleártica (Palearctic Classification 1996):

- 15.2. Vegetación perenne halófila pionera (*Perennial salt pioneer sward*)

Descripción

- Asociaciones fitosociológicas que lo describen:
Spartinetum maritimae.
- Plantas características del hábitat:
Spartina maritima.

Subtipos

No se reconocen subtipos en este hábitat.

Problemas de Interpretación

No se integran dentro de este hábitat, las comunidades de *Spartina alterniflora* y *Spartina versicolor* por resultar especies alóctonas y, por lo tanto, alejadas de la naturalidad del sistema.

Por otro lado, el aspecto graminoide de estas comunidades podría llevar al observador a confundir este hábitat con las comunidades de praderas y juncales del hábitat 1330.

3. Distribución del hábitat

En la red Natura 2000 en Cantabria

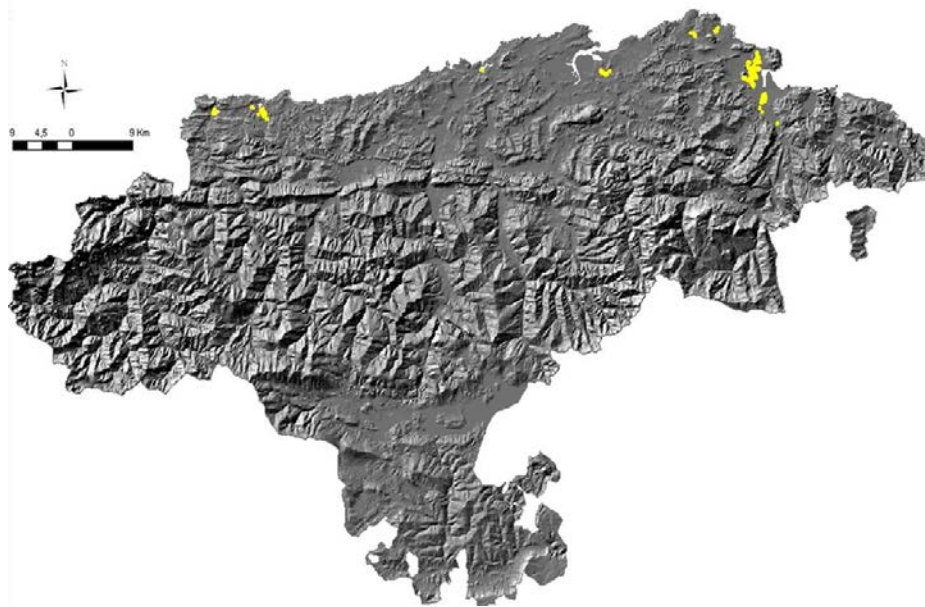


Figura I.17. Distribución del hábitat 1320 en la red Natura 2000 en Cantabria (Fuente: IH Cantabria, 2009).

En la red Natura 2000 en España



Figura I.18. Distribución del hábitat 1320 en la red Natura 2000 de las provincias de la Región Biogeográfica Atlántica de la Península Ibérica (Fuente: MMARM, 2009).